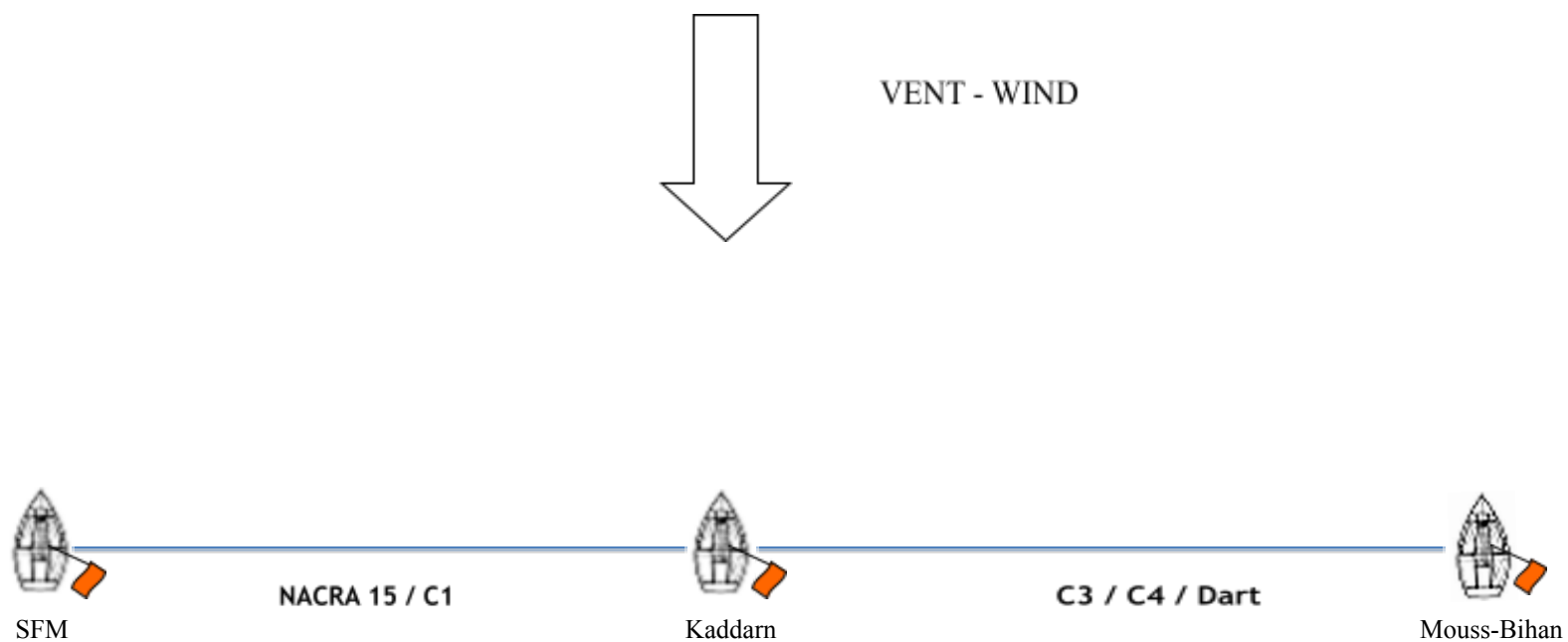
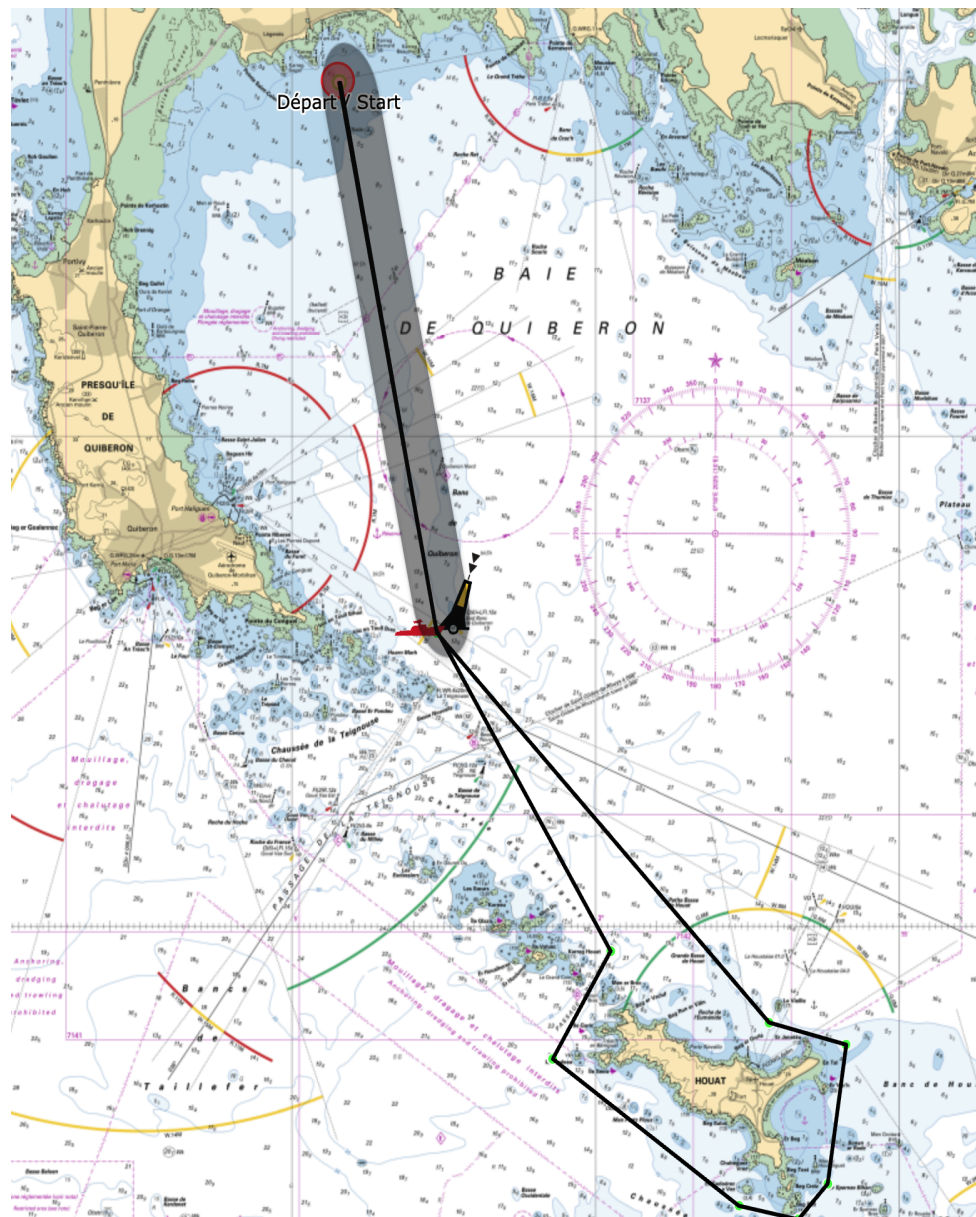


Description ligne de départ Grand Raid Eurocat : **Signalée par les pavillons orange sur les bateaux Comité de Course.**

Grand Raid Eurocat starting line description : **Between staffs displaying orange flags on the race committee boats.**



Description and location of course marks/Description et situation des marques de parcours				
MARK / MARQUE	Area/Zone	Type	Colour/Couleur	Position
Starting line/Ligne de Départ	Starting area/ Zone de départ			
Offset mark if required Bouée de dégagement possible		Tetraedrical mark/Bouée tétraédrique	Yellow/Jaune	
Gate: «Sud Banc de Quiberon» to be left on port Porte: «Sud banc de Quiberon» à laisser à bâbord	South Quiberon/ Sud Quiberon	Gate between South Cardinal and a boat YCC/ Porte entre Cardinale sud et un bateau YCC	Yellow, black Jaune, noir	47°28'03N/03°02'20W
<b><u>C1 + Hurricane + C3 : turn around « HOUAT » to be left on starboard and heading back to « Sud Banc de Quiberon » C4 : go to the finish line/ C1 + Hurricane + C3 : contourner « HOUAT » en la laissant à tribord et revenir à « Sud Banc de Quiberon » C4 : direction ligne d'arrivée</u></b>				
« La vieille » to be left on port « La vieille » à laisser à bâbord	La vieille	Rock Rocher		47°24'185N/02°56'980W
Rock «Er Yoc'h» to be left on starboard Rocher «Er Yoc'h» à laisser à tribord	Houat Island North East/Nord-Est île de Houat	Rock/rocher		47°23'19N/02°56'12W
Rock «Beg Pell» to be left on starboard Rocher «Beg Pell» à laisser à tribord	Rock in the South of Houat/Rocher dans le Sud Est de Houat	Rock/rocher		47°22'13N/02°56'47W
Le «Rouleau» to be left on starboard Le «Rouleau» à laisser à tribord	South-West Houat/ Sud-Ouest de Houat	Tourelle West Cardinal/Tourelle Cardinale Ouest	Yellow, black, yellow Jaune, noir, jaune	47°23'40N/03°00'12W
between Le «Grand Coin» to be left on port and «Bonen Bras» to be left on starboard Passage des Beniguet entre Le «Grand Coin» à laisser à bâbord et « Bonen Bras» à laisser à tribord	North-West Houat/ Nord-Ouest Houat	Tourelles cardinals/ Cardinales Tourelles	Yellow, black, yellow and black, yellow, black Jaune, noir, jaune et noir, jaune, noir	47°24'40N/02°59'56W
Gate: «Sud banc de Quiberon» to be left on starboard Porte: «Sud banc de Quiberon» à laisser à tribord	South Quiberon/ Sud Quiberon	Gate between South Cardinal and a boat YCC/ Porte entre Cardinale sud et un bateau YCC	Yellow, black Jaune, noir	47°28'03N/03°02'20W
Finish line/Ligne d'arrivée	Carnac Yacht Club/ Yacht Club de Carnac			



Parcours C4 / C4 Courses : Départ (Start) -> Sud Banc de Quiberon -> Arrivée YCC (Finish YCC)

